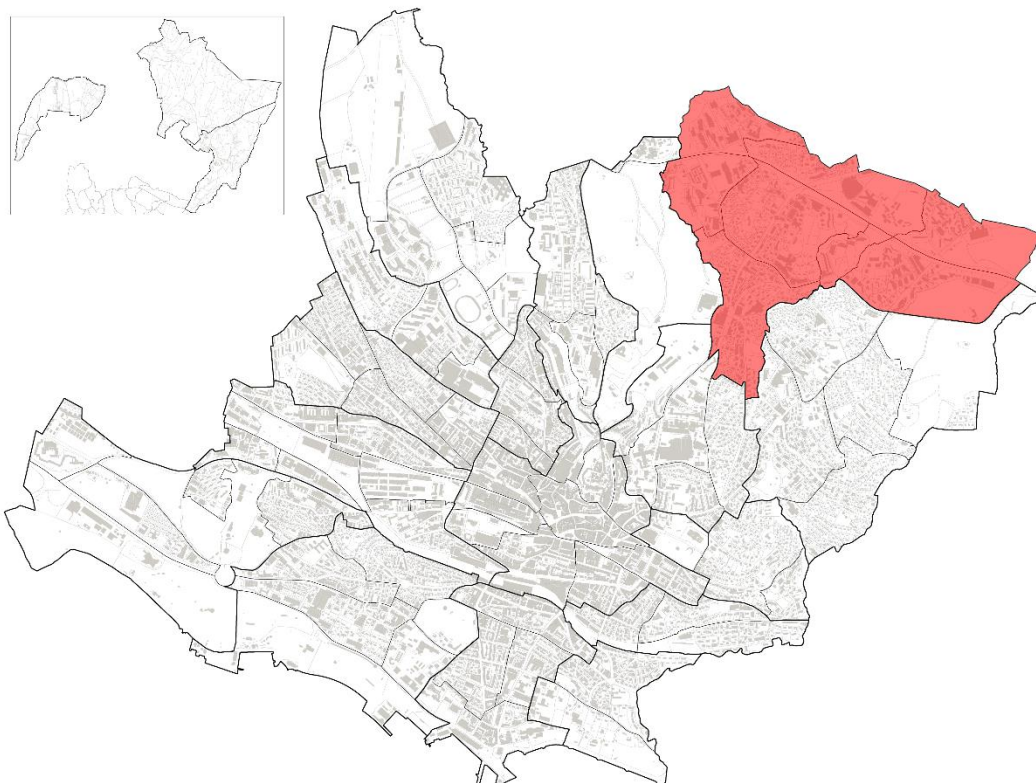


Q12 - Sallaz / Vennes / Séchaud



Aperçu 2022	Q12		Lausanne		Part Q12 sur Lausanne
	Effectif	En %	Effectif	En %	En %
Moins d'un an	189	100.0 %	1'291	100.0 %	14.6 %
<i>dont Suisses</i>	97	51.3 %	729	56.5 %	13.3 %
<i>dont étrangers</i>	92	48.7 %	562	43.5 %	16.4 %
Jeunes (moins de 20 ans)	4'034	100.0 %	28'315	100.0 %	14.2 %
<i>dont Suisses</i>	2'305	57.1 %	16'600	58.6 %	13.9 %
<i>dont étrangers</i>	1'729	42.9 %	11'715	41.4 %	14.8 %
Population totale	16'154	100.0 %	148'810	100.0 %	10.9 %
<i>dont Suisses</i>	9'018	55.8 %	85'768	57.6 %	10.5 %
<i>dont étrangers</i>	7'136	44.2 %	63'042	42.4 %	11.3 %
Surface en ha	234		4'133	100.0 %	5.7 %

Source : Ville de Lausanne, Contrôle des habitants, calculs propres OAES

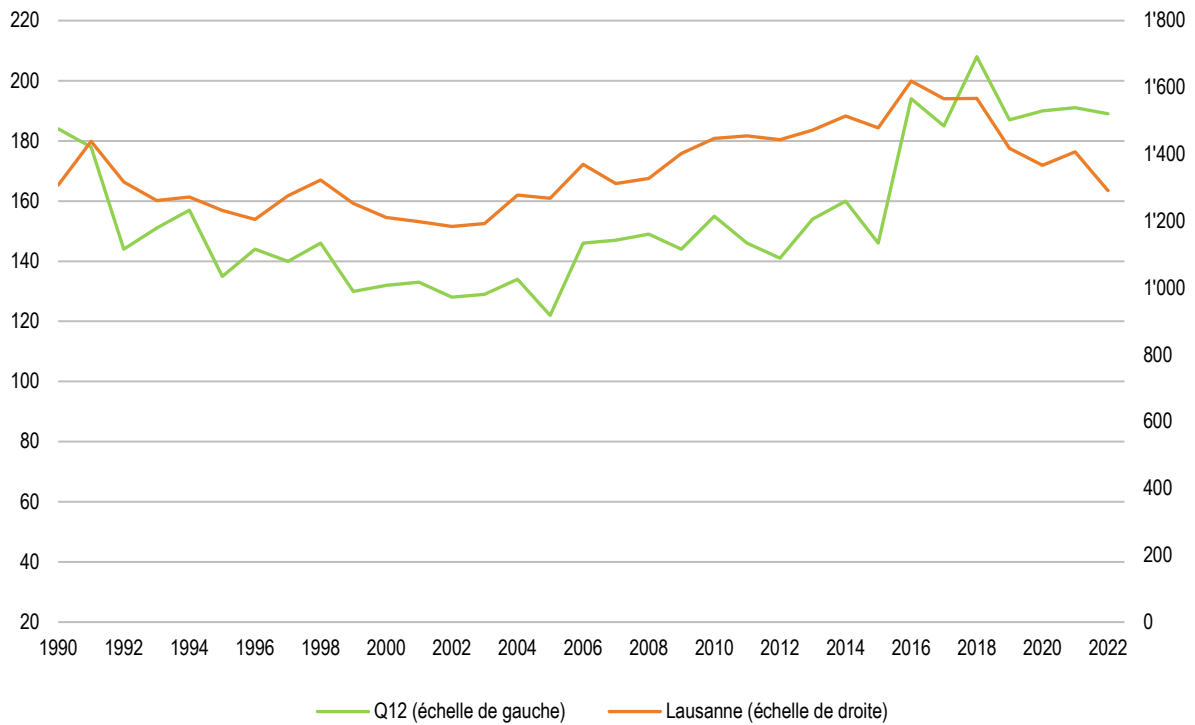
Indicateurs Q12	Q12			Lausanne		
	1990	2022	Variation en point	1990	2022	Variation en point
Moins d'un an pour 1'000 habitants	15.5	11.7	-3.8	10.3	8.7	-1.6
Jeunes (moins de 20 ans) pour 100 habitants	27.4	25.0	-2.4	18.3	19.0	0.7
Rapport de dépendance des jeunes ⁽¹⁾	44.9 %	39.2 %	-5.7	28.5 %	28.4 %	-0.1

⁽¹⁾ Rapport de dépendance des jeunes : (0 à 19 ans / 20 à 64 ans), en %.

Source : Ville de Lausanne, Contrôle des habitants, calculs propres OAES

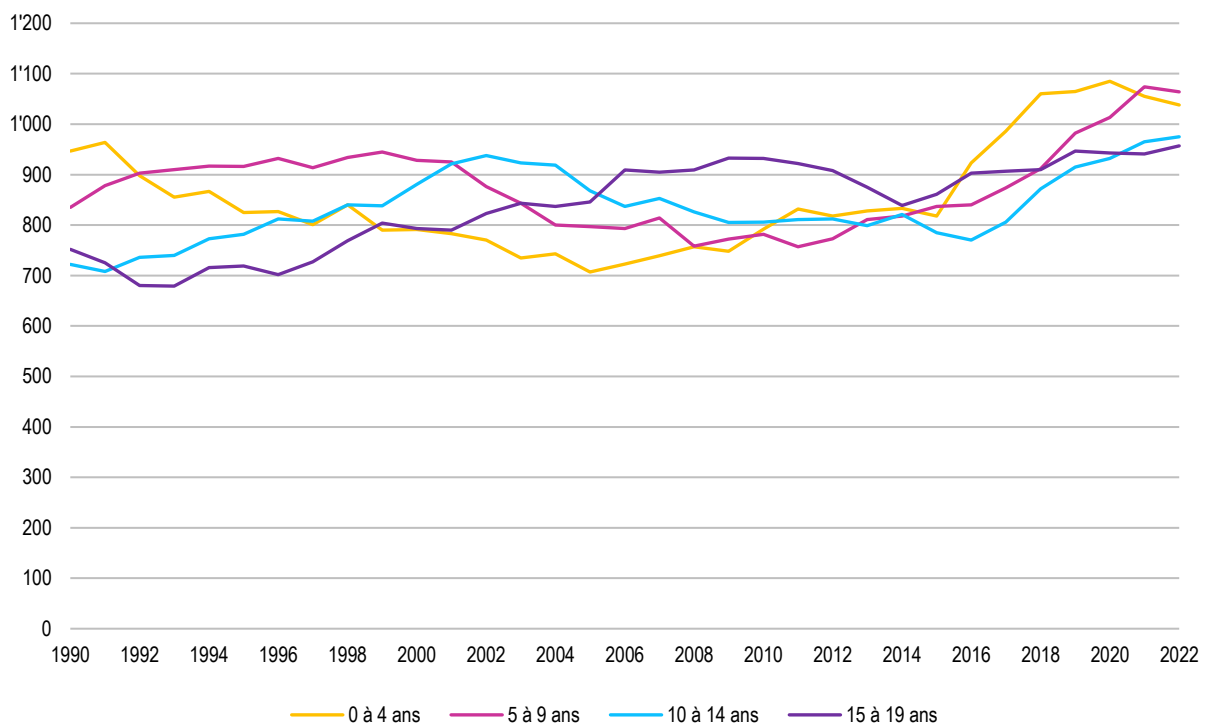
Q12 – Sallaz / Vennes / Séchaud

Nombre d'enfants de moins d'un an, Q12 et Lausanne, depuis 1990



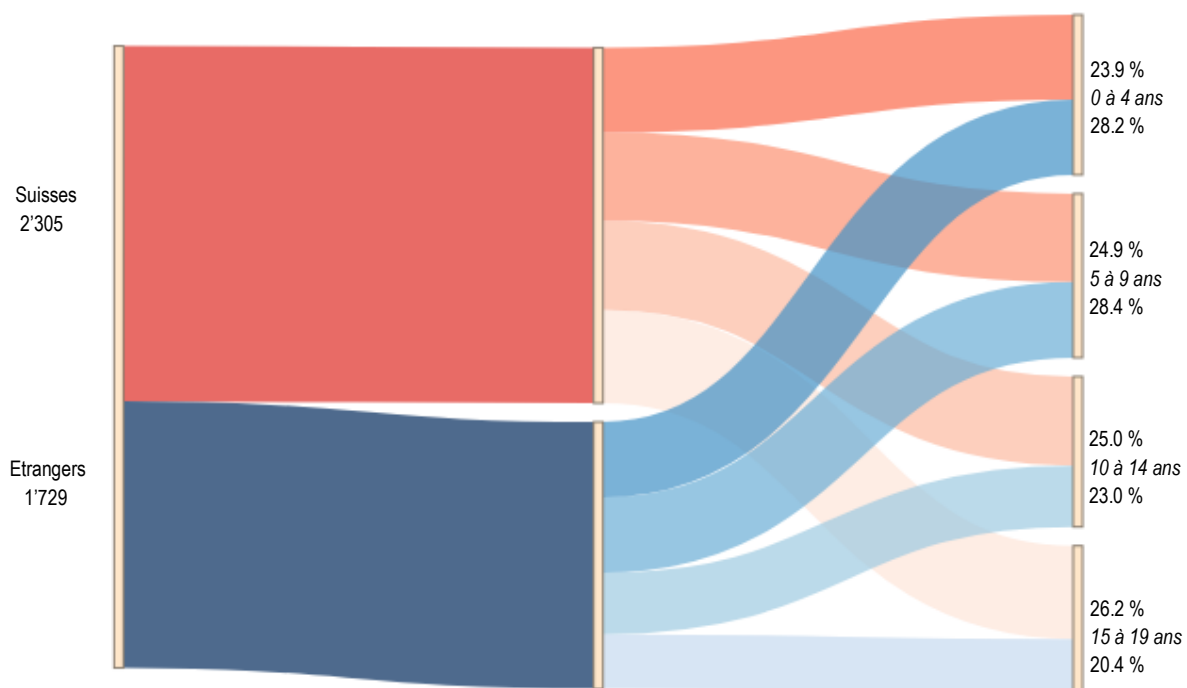
Source : Ville de Lausanne, Contrôle des habitants, calculs propres OAES

Jeunes de moins de 20 ans, par classe d'âge, Q12, depuis 1990








Source : Ville de Lausanne, Contrôle des habitants, calculs propres OAES

Jeunes de moins de 20 ans, selon l'origine et la classe d'âge, Q12, 2022



Source : Ville de Lausanne, Contrôle des habitants, calculs propres OAES

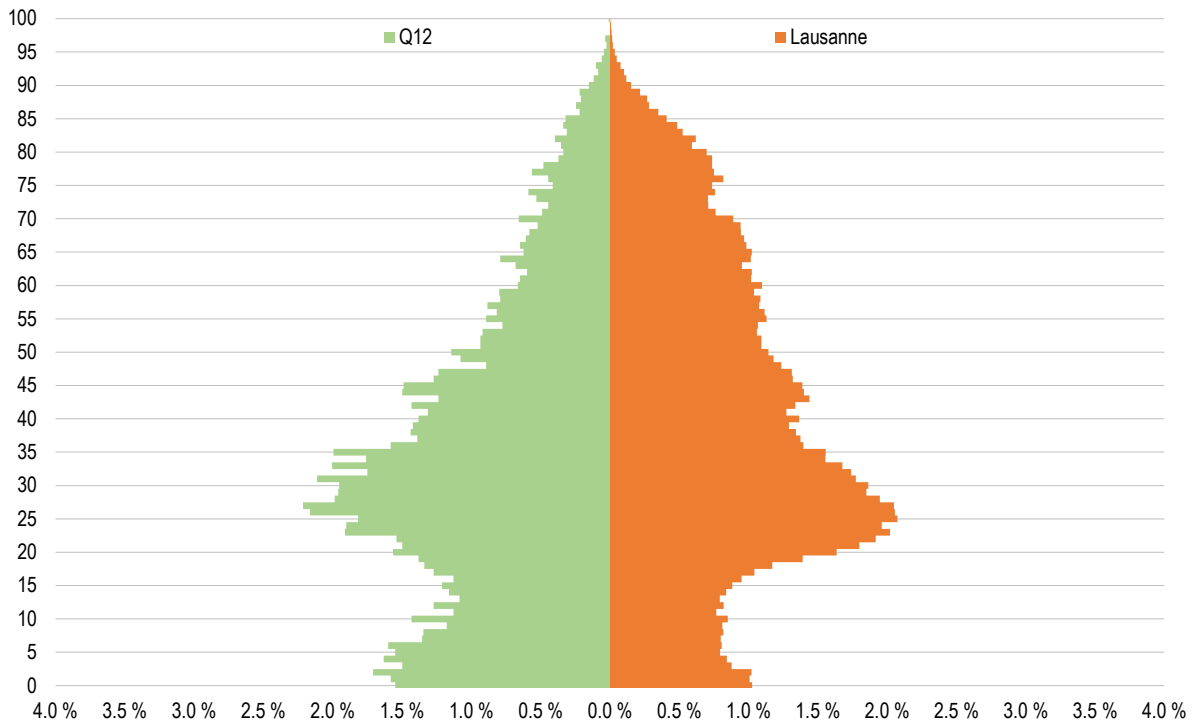
Ménages privés, selon le nombre de personnes, Q12 et Lausanne, 2022

	Q12		Lausanne	
	Effectif	Part en %	Effectif	Part en %
	2'800	39.9 %	36'573	49.1 %
	1'775	25.3 %	19'550	26.3 %
	1'003	14.3 %	8'720	11.7 %
	883	12.6 %	6'693	9.0 %
 +	550	7.8 %	2'909	3.9 %
Total	7'011	100.0 %	74'445	100.0 %

Source : Ville de Lausanne, Contrôle des habitants, calculs propres OAES

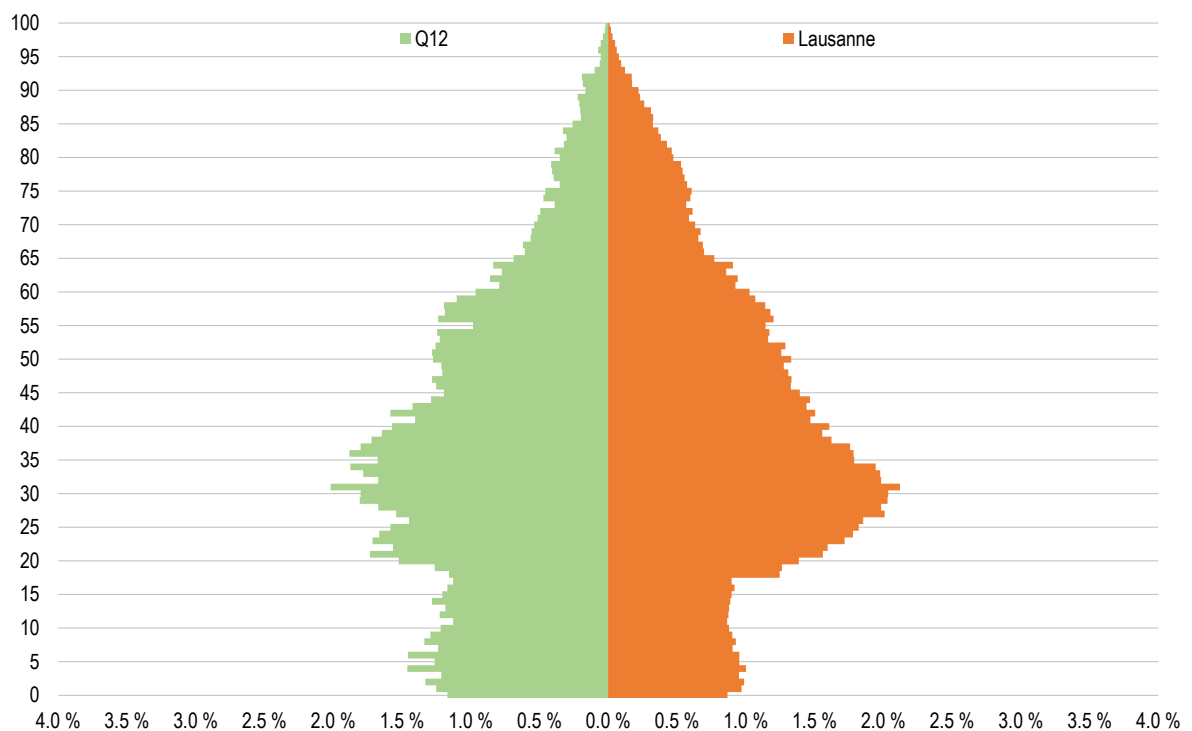
Q12 – Sallaz / Vennes / Séchaud

Pyramide des âges de la population, Q12 et Lausanne, en pour cent, 1990



Source : Ville de Lausanne, Contrôle des habitants, calculs propres OAES

Pyramide des âges de la population, Q12 et Lausanne, en pour cent, 2022



Source : Ville de Lausanne, Contrôle des habitants, calculs propres OAES